

Neprímá úměrnost

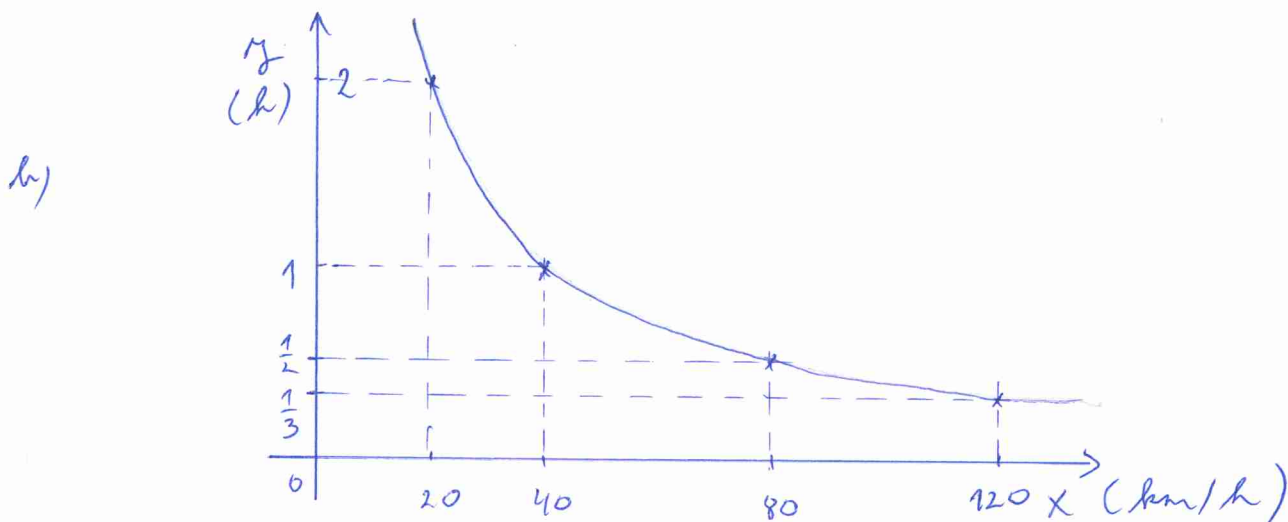
př: Auto jede rychlostí 20 km/h, 40 km/h, 80 km/h, 120 km/h.

Za jak dlouho ujede vzdálenost 40 km?

a)

rychlost v km/h	x	20	40	80	120
čas y h	y	2	1	$\frac{1}{2}$	$\frac{1}{3}$

def: str. 106 matvř - opř



Grafem nepřímé úměrnosti je křivka hyperbola.

c) rovnice nepřímé úměrnosti: $y = \frac{k}{x}$
(v našem případě $y = \frac{40}{x}$)

Každá nepřímá úměrnost může být dána tabulkou, grafem nebo rovnicí.