

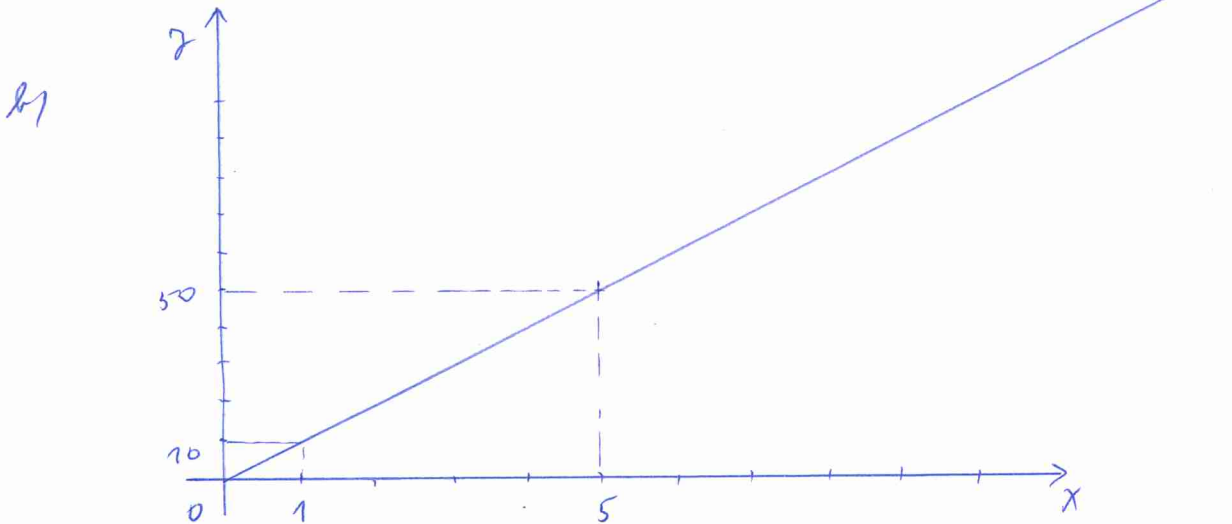
# Přímá úměrnost

př: 1 kg brambor stojí 10 Kč. Kolik stojí  
2 kg, 3 kg, ... 10 kg brambor?

a)

hmotnost v kg	x	1	2	3	4	5	6	7	8	9	10
cena v Kč	y	10	20	30	40	50	60	70	80	90	100

def: str. 101 - přečti



Grafem přímé úměrnosti je přímka procházející počátkem (ve slovních úlohách často podpřímka)

c) rovnice přímé úměrnosti:  $y = k \cdot x$

(v našem případě  $y = 10 \cdot x$ )

Každá přímá úměrnost může být dána tabulkou, grafem nebo rovnicí.