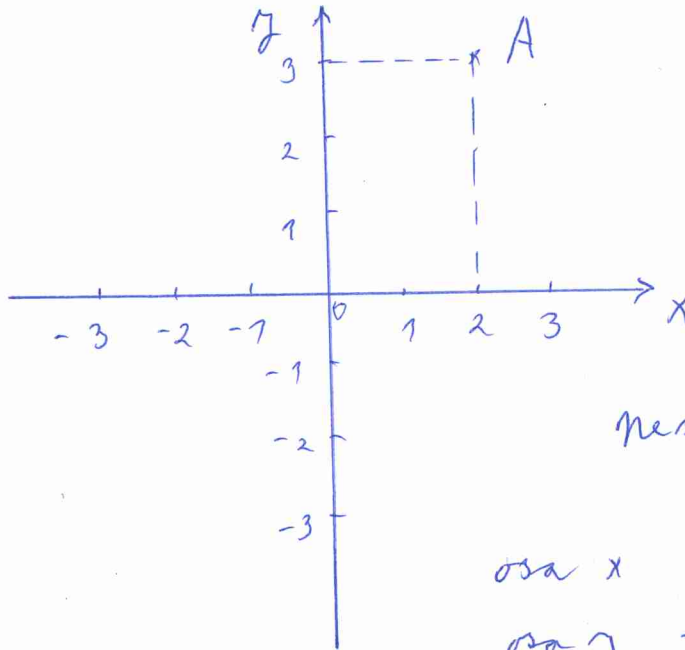


# Pravouhelná soustava souřadnic

Každý bod v rovině je přesně určen dvěma souřadnicemi: píšeme  $A [2; 3]$

$A [x; y]$



nezaměňovat osy!!

osa x - vodorovná

osa y - svislá

př: Vyznač body:  $A [-3; 1]$ ;  $B [-1; 4]$ ;  $C [2; 0]$   
 $D [-3; -3]$ ;  $E [3; -4]$

